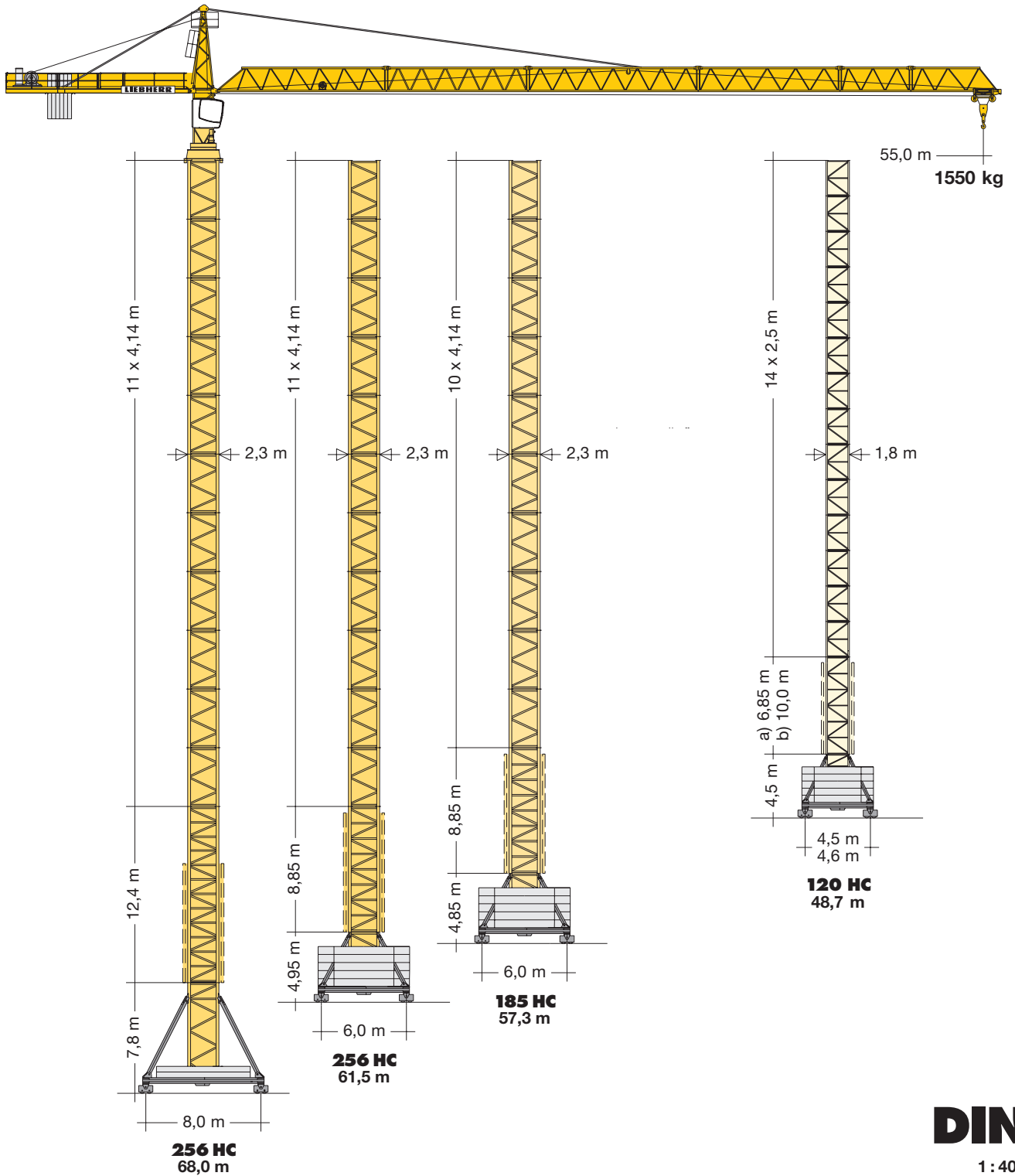


# LIEBHERR

## Turmdrehkran

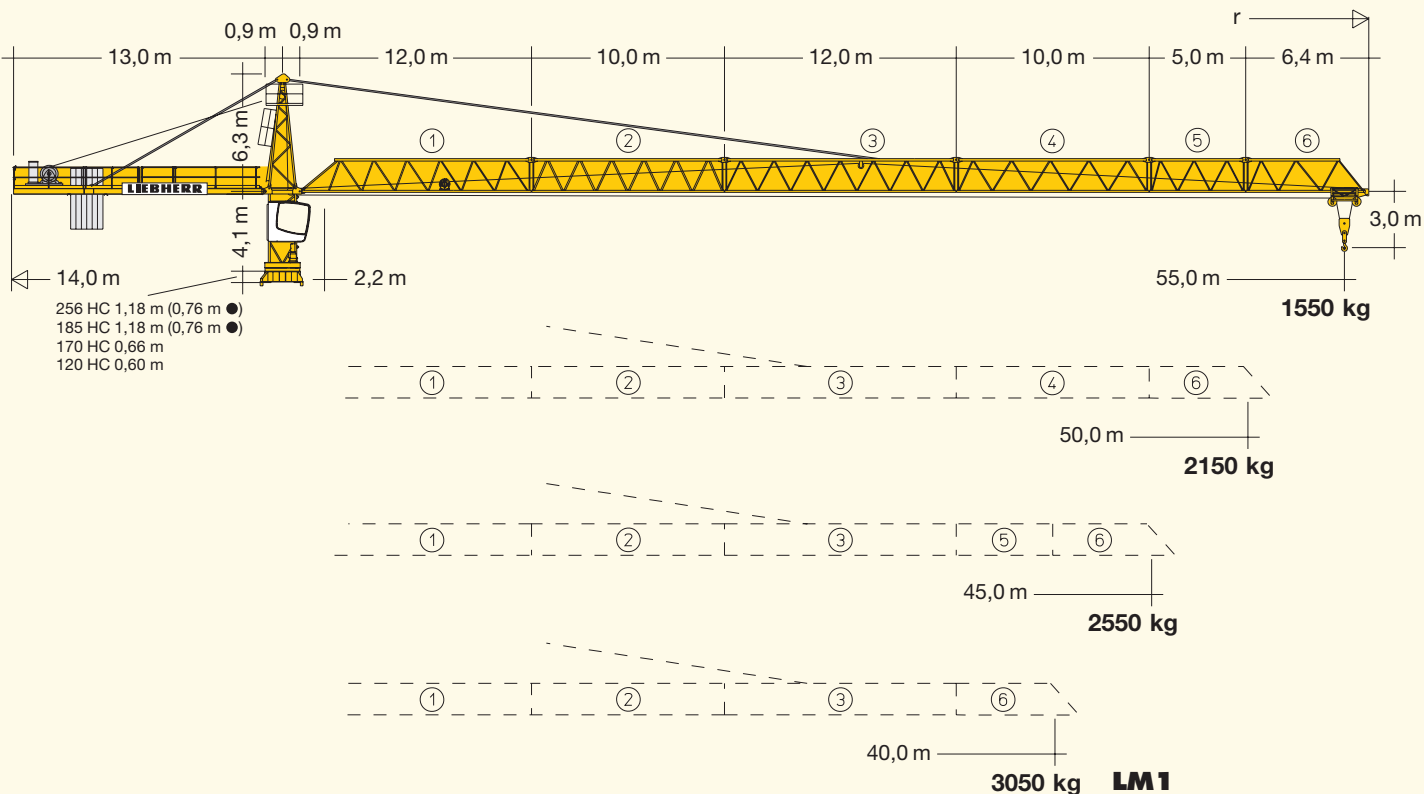
Tower Crane / Grue à tour / Gru a torre / Grúa torre  
Guindaste de torre / Башенный поворотный кран

## 112 EC-H 8 FR.tronic®



**DIN**

1 : 405



● = siehe Betriebsanleitung. / see instruction manual. / voir manuel d'instruction.  
 vedasi le istruzioni sull'uso. / superiores según manual. / см. инструкцию по эксплуатации.

## Hubhöhe

Hoisting height / Hauteur sous crochet / Altezza di sollevamento / Altura bajo gancho / Высота подъема

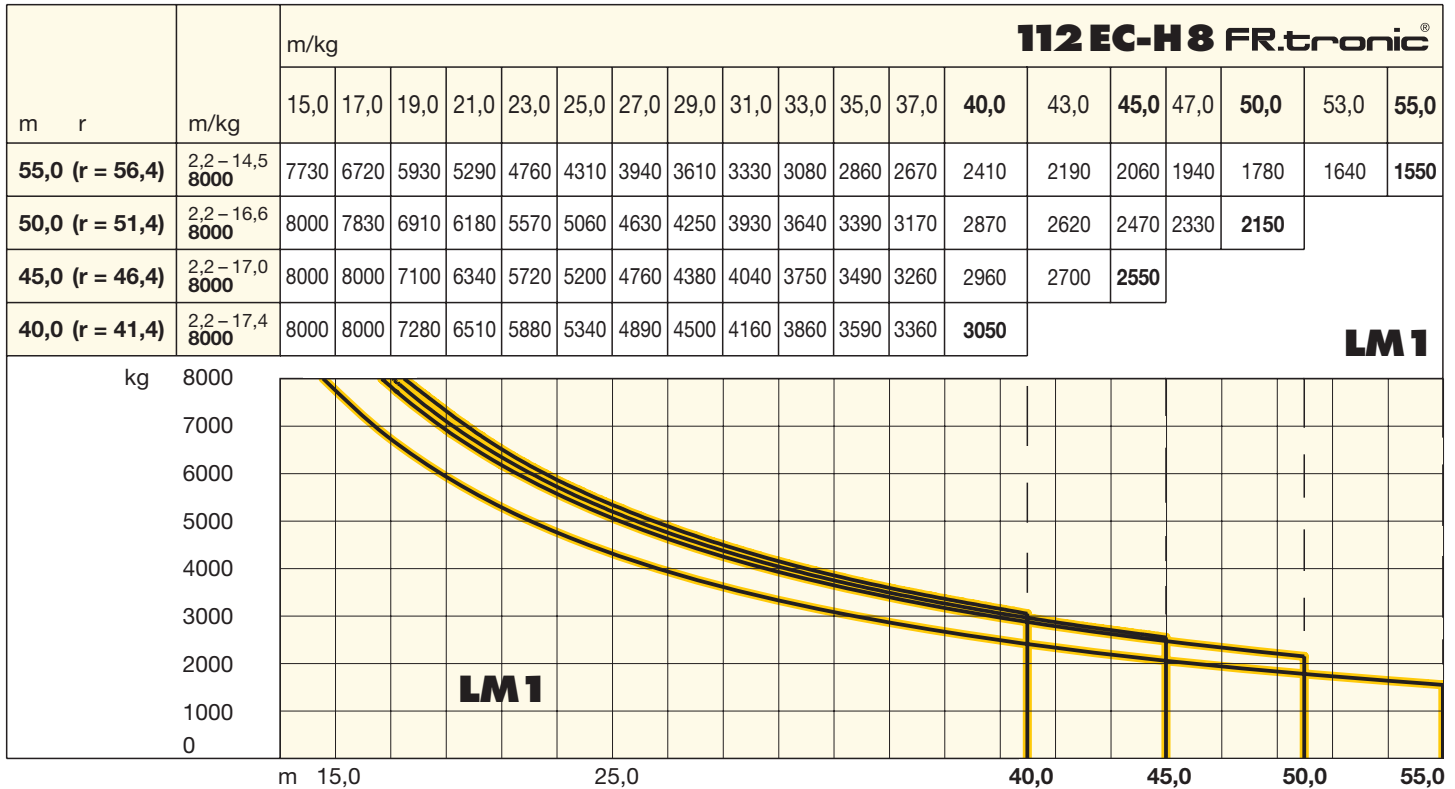
### 120 HC

15	-	-	-	-	-	46,3*	-	-	-	-	-	
14	48,0*	-	47,5*	-	45,1*	43,8*	-	-	-	-	-	
13	45,5*	48,7*	45,0*	48,2*	42,6*	41,3	44,5*	42,7*	-	42,5*	-	
12	43,0	46,2*	42,5	45,7*	40,1	38,8	42,0*	40,2*	43,4*	40,0*	43,2*	
11	40,5	43,7	40,0	43,2	37,6	40,8	36,3	39,5	37,7	40,9*	37,5	40,7*
10	38,0	41,2	37,5	40,7	35,1	38,3	33,8	37,0	35,2	38,4	35,0	38,2
9	35,5	38,7	35,0	38,2	32,6	35,8	31,3	34,5	32,7	35,9	32,5	35,7
8	33,0	36,2	32,5	35,7	30,1	33,3	28,8	32,0	30,2	33,4	30,0	33,2
7	30,5	33,7	30,0	33,2	27,6	30,8	26,3	29,5	27,7	30,9	27,5	30,7
6	28,0	31,2	27,5	30,7	25,1	28,3	23,8	27,0	25,2	28,4	25,0	28,2
5	25,5	28,7	25,0	28,2	22,6	25,8	21,3	24,5	22,7	25,9	22,5	25,7
4	23,0	26,2	22,5	25,7	20,1	23,3	18,8	22,0	20,2	23,4	20,0	23,2
3	20,5	23,7	20,0	23,2	17,6	20,8	16,3	19,5	17,7	20,9	17,5	20,7
2	18,0	21,2	17,5	20,7	15,1	18,3	13,8	17,0	15,2	18,4	15,0	18,2
1	15,5	18,7	15,0	18,2	12,6	15,8	11,3	14,5	12,7	15,9	12,5	15,7
0	a) 13,0 b) 16,2		a) 12,5 b) 15,7		a) 10,1 b) 13,3		a) 8,8 b) 12,0		a) 10,2 b) 13,4		a) 10,0 b) 13,2	
	m		m		m		m		m		m	

\* Weitere Hubhöhen, Auslegerlängen sowie Klettern im Gebäude auf Anfrage. / Further hoist heights and jib lengths as well as climbing inside the building on request. / Autres hauteurs sous crochet et longueurs de flèche ainsi que hissage dans le bâtiment sur demande. / Ulteriori altezze gancho, lunghezze braccio così come telescopaggio all'interno dell'edificio: su richiesta. / Para alturas bajo gancho superiores, otros alcances y trepado en el interior del edificio, consultar. / Другие высоты подъема, длины стрелы и самоподъем в здании – по запросу.

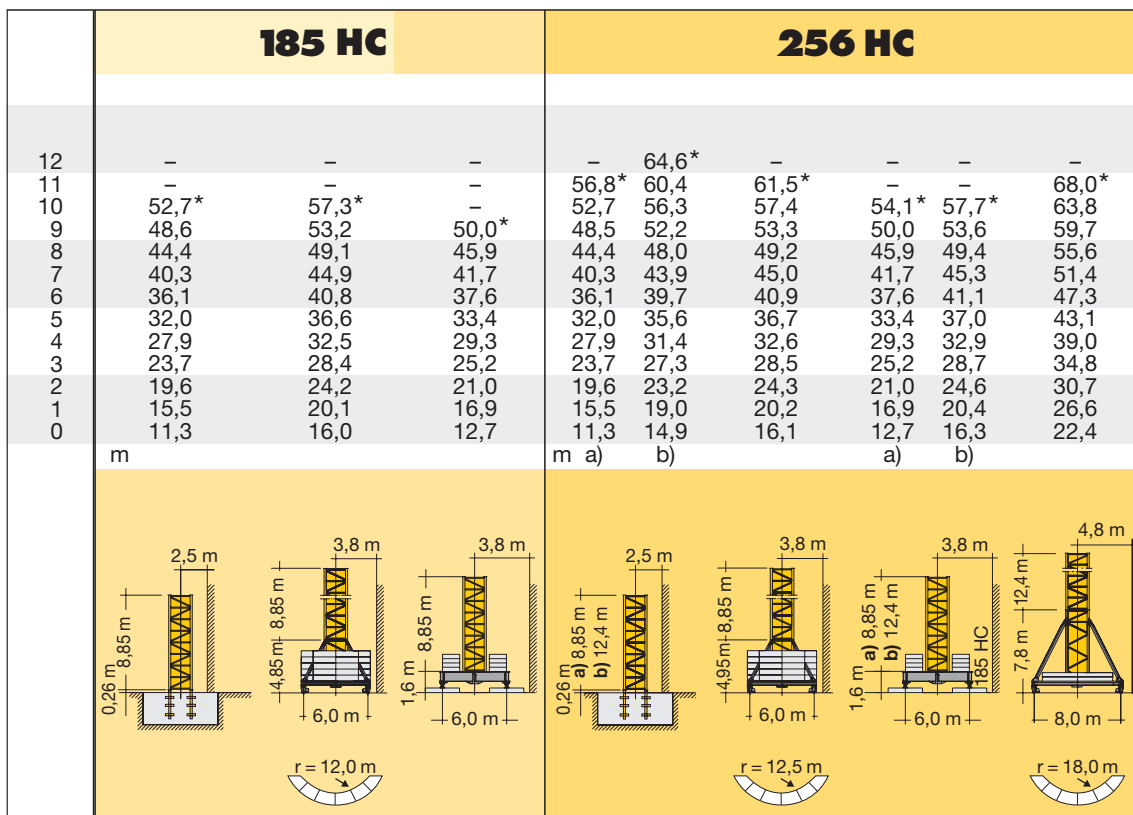
# Ausladung und Tragfähigkeit

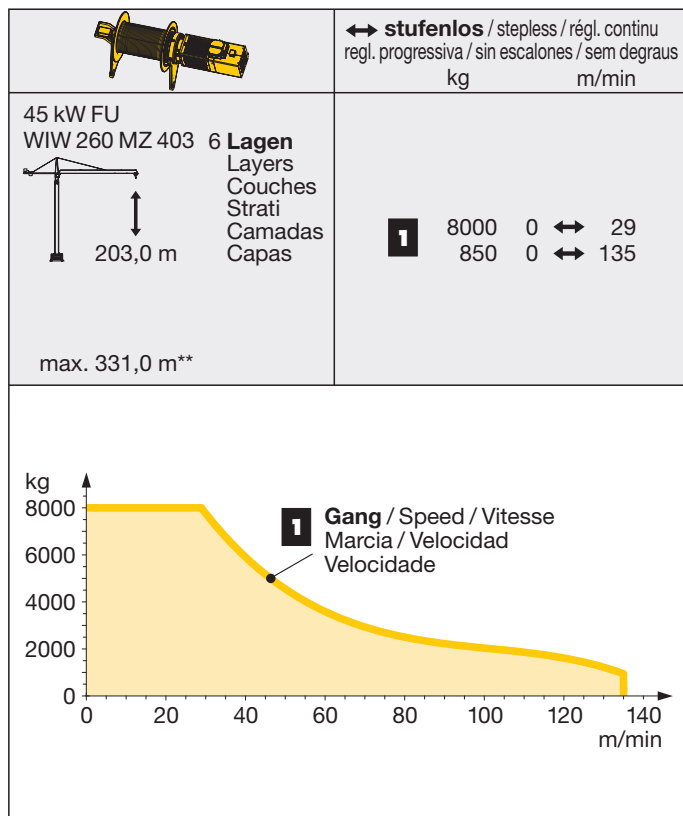
Radius and capacity / Portée et charge / Sbraccio e portata / Alcances y cargas / Вылет и грузоподъемность



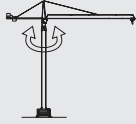
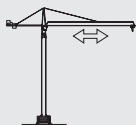
# Hubhöhe


Hoisting height / Hauteur sous crochet / Altezza di sollevamento / Altura bajo gancho / Высота подъема





\*\* **Weitere Hublastdaten: siehe Betriebsanleitung.** / Further hoist load data: see instruction manual. / Autres données de la charge de levage: voir manuel d'instruction. / Altri dati sui carichi sollevati: consultare il manuale d'istruzione. / Alturas bajo grancho superiores según manual. / Другие данные по весу поднимаемых грузов см. инструкцию по эксплуатации. Приводы.

	0 ↔ 0,8 sl./min tr./min	1 x 7,5 kW FU
	0 ↔ 100,0 m/min	5,5 kW FU

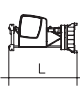
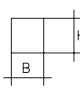



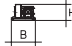

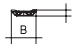

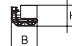


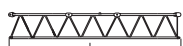









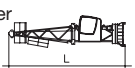
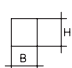
	<b>kVA</b>	37 kW FU 47,0	45 kW FU 54,0
--	------------	------------------	------------------

**kVA** reduzierbar bei zu geringer Netz-Anschluss- Leistung, siehe **BAL**. / kVA can be reduced in case of too little power of the mains, see instruction manual. / kVA peut être réduit en cas de trop faible puissance du réseau, voir manuel d'instruction. / kVA riducibili in caso di potenza di rete ridotta (si veda manuale uso e manutenzione) / kVA variable para potencia de red demasiado pequeña, ver Manual de instrucciones. / Количество кВА может быть сокращено до минимальной общей потребляемой мощности, см. инструкцию по эксплуатации.

## Kolli-Liste

Packing List / Liste de colisage / Lista dei colli / Lista de contenido / Lista de embalagem

Montagegewichte: siehe Betriebsanleitung. / Erection weights: see instruction manual. / Poids de montage: voir manuel de service. / Pesì di montaggio: vedasi le istruzioni sull'uso. / Peso para el montaje: según manual. / Pesos de montagem: veja-se as instruções p. uso.

Kranoberteil		Upper part of crane / Partie supérieure de grue / Parte superiore della gru	Parte superior grúa / Parte superior do guindaste		L (m)	B (m)	H (m)	kg*	
Pos. Item Rep. Voce Pos. Ref.	Anz. Qty. Qta. Cant. Cant.	<b>Kabine mit Drehbühne</b> / Cabin with slewing platform Cabine avec ensemble mât-cabine / Cabina con piattaforma girevole / Plataforma de giro Cabina com plataforma giratório			120 HC 5,15 170 HC 5,20 185 HC 6,00 256 HC 6,00	2,44 2,45 2,74 2,74	2,48 2,65 2,65 2,65	6900 7200 7500 7500	
1	1								
2	1		<b>Turmspitze</b> / Tower head section Porte-flèche / Testa porta-braccio Cabeza de torre / Cabeça de apoio de lança			6,20	1,46	1,70	1470
3	1		<b>Hubwerkseinheit 37 kW</b> / Hoist gear unit / Treuil de levage / Gruppo meccanismo sollevamento / Mecanismo de elevación / Grupo de mecanismo elevatório			2,34	2,20	1,70	2600
4	1		<b>Gegenausleger</b> / Counter-jib Contre-flèche / Controbraccio Contrapluma / Contra-lança			13,11	2,42	0,57	2700
5	1	<b>Gegenausleger mit Hubwerkseinheit</b> Counter-jib with hoist gear unit / Contre-flèche avec treuil de levage / Controbraccio con gruppo meccanismo sollevamento / Contrapluma con mecanismo de elevación / Contra-lança com grupo de mecanismo elevatório			13,11	2,42	2,20	7000	
6	1	<b>Ausleger-Anlenkstück</b> / Jib heel section Pied de flèche / Settore articolato di braccio Pluma tramo primero / Base articulada de lança			12,24	1,58	1,79	① 1970	
7	1	<b>Ausleger-Zwischenstück</b> / Intermediate jib section Élément intermédiaire de flèche / Spezzone di braccio Tramo intermedio pluma / Peça suplementar da lança			12,30	1,25	1,70	③ 1380	
8	2	<b>Ausleger-Zwischenstück</b> / Intermediate jib section Élément intermédiaire de flèche / Spezzone di braccio Tramo intermedio pluma / Peça suplementar da lança			10,30	1,25	1,70	② 1125 ④ 800	
9	1	<b>Ausleger-Zwischenstück</b> / Intermediate jib section Élément intermédiaire de flèche / Spezzone di braccio Tramo intermedio pluma / Peça suplementar da lança			5,25	1,25	1,68	⑤ 370	
10	1	<b>Ausleger-Kopfstück</b> / Jib head section Pointe de flèche / Punta freccia Tramo punta de pluma / Cabeça de lança			6,51	1,43	1,88	⑥ 420	
11	1	<b>Laufkatze und Lashaken</b> / Trolley and hook Chariot de distribution et crochet / Carrello con gancio Carrito y gancho / Carro de ponte e gancho			1,90	1,42	1,38	750	
12	1	<b>Drehbühne und Turmspitze</b> / Slewing platform and tower head section / Ensemble mât-cabine et porte-flèche Piattaforma girevole e cuspide / Plataforma de giro y cabeza torre / Plataforma giratória e cabeça de torre			120 HC 11,20 170 HC 11,20 185 HC 11,70 256 HC 11,70	2,45 2,45 2,74 2,74	2,62 2,62 2,65 2,65	8370 8670 8970 8970	
13	1	<b>Ausleger- und Gegenausleger-Abspannung</b> / Jib and counter-jib suspension Haubanage de flèche et de contre-flèche / Attrezzatura di ancoraggio di braccio e controbraccio Tirantes de sost en pluma y contrapluma / Grupo de ancoragem de lança e contra-lança			8,20	0,55	0,12	915	
					5,87	0,20	0,16	170	

Pos. Rep. Pos. Ref.	Anz. Qty. Qte. Qta. Cant. Cant.				L (m)	B (m)	H (m)	kg*	
<b>Turm</b>		<b>Tower / Mât / Torre Torre / Torre</b>							
14	15	<b>Turmstück / Tower section</b> Elément de mât / Elemento di torre Tramo torre / Torre			120 HC	2,50	1,80	1,80	1090
	10				170 HC	4,14	1,90	1,90	1850
	10				185 HC	4,14	2,30	2,30	2240
	12				256 HC	4,14	2,30	2,30	2300
15	7	<b>Turmstück lang / Long tower section</b> Elément de mât long / Elemento di torre, lungo Tramo de torre largo / Peça de torre, comprida			120 HC	5,00	1,80	1,80	1830
	3				120 HC	10,00	1,80	1,80	3430
					120 HC	12,50	1,80	1,80	4200
16	1	<b>Grundturmstück / Base tower section</b> Mât de base / Elemento di torre base Tramo base / Peça de base de torre			120 HC	6,85	1,80	1,80	2610
					120 HC	10,00	1,80	1,80	3530
					170 HC	9,60	1,90	1,90	4480
					185 HC	8,85	2,30	2,30	4280
					256 HC	8,85 (12,42)	2,30 (2,30)	2,30 (2,30)	4830 (7940)

<b>Klettereinrichtung</b>		<b>Climbing equipment / Equipement de télescopage / Attrezzatura per allungamento della gru Equipo de trepado / Acessórios p. subida no edifício</b>							
17	1	<b>Führungsstück kpl. / Guide section cpl. / Cage</b> télescopique cpl. / Gabbia di sopraelevazione compl. Torre de montaje completa / Peça de guia compl.			120 HC	6,45	2,10	2,42	3500
					120 HC	9,60	2,10	2,42	4440
					170 HC	9,04	2,31	2,28	4380
					185 HC	8,39	2,68	2,58 (3,04)	5200
					256 HC	8,39	2,68	2,58 (3,04)	5200
18	1	<b>Hydraulikanlage, Stütz- u. Klettertraverse / Hydraulic unit, supporting a climbing</b> cross members / Système hydraulique avec traverses d'appui et de télescopage Sistema idraulico, traversa di appoggio e allungamento gru / Sistema hidráulico con traviesa de apoyo y trepado / Instalação hidráulica, travessa de apoio e subida			120 HC	2,87	2,12	1,06	1050
					170 HC	2,00	1,10	1,00	1100
					185 HC	2,30	1,25	1,00	1150
					256 HC	2,30	1,25	1,00	1150

<b>Unterwagen</b>		<b>Undercarriage / Châssis / Carro della gru Carro con mástil / Carro de guindaste</b>							
19	2	<b>Fahrschemel mit Antrieb / Rail bogie with drive</b> Bogie moteur / Telaio con gruppo propulsore Caja rodillo motriz / Quadro sem grupo de propulsão			120 HC	1,38	0,88	0,87	900
					170 HC	1,46	0,84	0,87	920
					185 HC	1,46	0,84	0,87	920
					256 HC	1,63 (1,46)	0,92 (0,84)	0,95 (0,87)	1690 (920)
20	2	<b>Fahrschemel ohne Antrieb / Rail bogie without drive</b> Bogie fou / Telaio senza gruppo propulsore / Caja rodillo conducido / Quadro com grupo de propulsão			120 HC	1,17	0,60	0,87	860
					170 HC	1,15	0,60	0,87	880
					185 HC	1,15	0,60	0,87	880
					256 HC	1,37 (1,15)	0,62 (0,60)	0,95 (0,87)	1340 (880)
21	1	<b>Tragholm lang / Long support arm</b> Longeron long / Longherone lungo Brazo soporte largo / Travessa comprida			120 HC	7,12	0,78	0,65	950
					170 HC	7,15	0,80	0,70	1070
					185 HC	9,10	0,82	0,74	1350
					256 HC	9,10 (11,95)	0,80 (0,82)	0,80 (0,80)	1650 (2200)
22	2	<b>Tragholm kurz / Short support arm</b> Longeron court / Longherone corto Brazo soporte corto / Travessa curta			120 HC	3,45	0,56	0,55	408
					170 HC	3,45	0,60	0,70	500
					185 HC	4,41	0,62	0,71	615
					256 HC	4,45 (5,58)	0,77 (0,65)	0,77 (0,77)	800 (1035)
23	2 + 2	<b>Randträger / Border support</b> Traverse / Supporti base Traviesa / Apoio de bordo			120 HC	4,02	0,35	0,12	95
					170 HC	4,08 - 4,30	0,16 - 0,33	0,11 - 0,14	80 - 200
					185 HC	5,48 - 5,46	0,11 - 0,17	0,16 - 0,38	118 - 454
					256 HC	5,46 - 5,40 (7,52 - 7,46)	0,11 - 0,18 (0,10 - 0,17)	0,16 - 0,38 (0,10 - 0,38)	175 - 525 (366 - 912)
24	4	<b>Stützholm / Support strut</b> Hauban de châssis / Correnti di appoggio Tirante vertical / Travessa de apoio			120 HC	3,78	0,15	0,22	200
					170 HC	3,53	0,25	0,17	240
					185 HC	4,23	0,17	0,25	275
					256 HC	4,14 (6,55)	0,18 (0,22)	0,25 (0,25)	320 (600)
25	1	<b>Unterwagen-Turmstück / Undercarriage tower section</b> Mât de châssis / Elemento di torre del carro Tramo de carro / Peça de torre do chassis			120 HC	3,50	2,06	2,06	1320
					170 HC	3,30	2,15	2,15	2000
					185 HC	3,73	2,52	2,52	1950
					256 HC	3,73 (6,70)	2,62 (2,53)	2,62 (2,53)	2550 (3800)
26	1	<b>Stapel Aufstiege und Podeste / Bundle of ladders and platforms</b> Faisceau d'échelles et de plates-formes / Serie di scale e rampe Paquete de escaleras y plataformas / Escadas e patamares			120 HC	3,50	1,20	1,00	1000
27	1	<b>Kiste mit Kleinteilen / Crate with small parts</b> Caisse contenant des accessoires / Cassa con accessori Caja con accesorios / Caixa de acessórios				2,00	1,00	1,00	2000

( ) **Angaben in Klammern gelten für 8 m-Unterwagen.** / The data in brackets are valid for an undercarriage of 8 m. / Les données techniques indiquées entre parenthèses sont valables pour un châssis de 8 m. / Caratteristiche in (.) valgono per carro di 8 m. / Los datos entre paréntesis son válidos para carro de 8 m. Características em (.) válidas pelo chassis de 8 m.

\* **Einzelgewichte.** / Single weights. / Poids individuels. / Pesì di componenti. / Pesos unitarios. / Pesos de peças componentes.

**Konstruktionsänderungen vorbehalten!**  
Subject to alterations! / Sous réserves de modifications!  
Si fa riserva di modifiche! / ¡Sujeto a modificaciones!  
Salvo modificação da construçao!

**Sämtliche Angaben erfolgen ohne Gewähr.** / This information is supplied without liability.  
Ces renseignements sont sans garantie. / Le indicazioni contenute si intendono salvo errori ed omissioni.  
Declinamos toda responsabilidad derivada de la información proporcionada. / Declinamos qualquer  
responsabilidade quanto à informação fornecida.