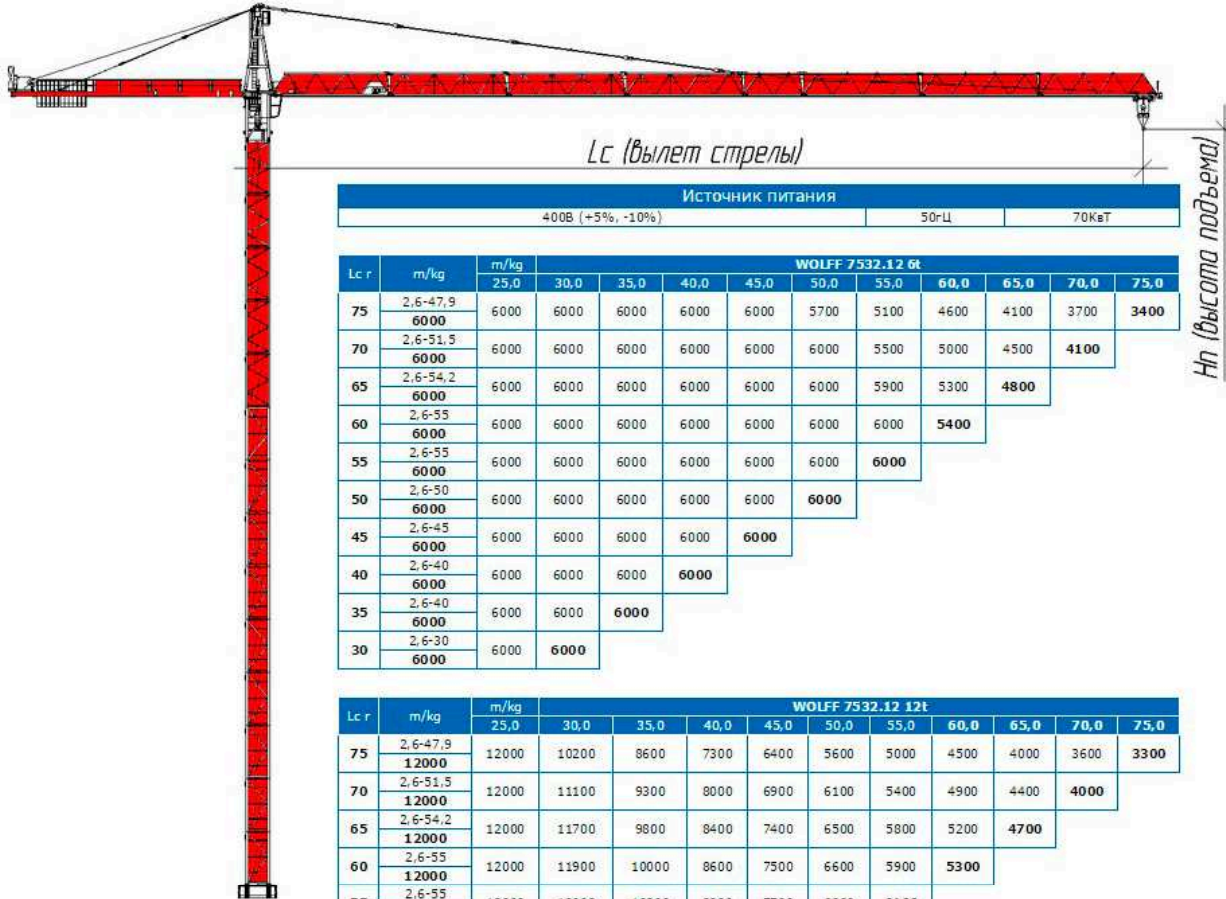


## Башенный кран WOLFF W7532.12



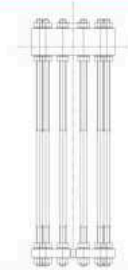
Источник питания		
400В (+5%, -10%)	50Гц	70кВт

Lc r	m/kg	m/kg	WOLFF 7532.12 6t										
			25,0	30,0	35,0	40,0	45,0	50,0	55,0	60,0	65,0	70,0	75,0
75	2,6-47,9	6000	6000	6000	6000	6000	6000	5700	5100	4600	4100	3700	3400
	6000												
70	2,6-51,5	6000	6000	6000	6000	6000	6000	6000	5500	5000	4500	4100	
	6000												
65	2,6-54,2	6000	6000	6000	6000	6000	6000	6000	5900	5300	4800		
	6000												
60	2,6-55	6000	6000	6000	6000	6000	6000	6000	6000	5400			
	6000												
55	2,6-55	6000	6000	6000	6000	6000	6000	6000	6000				
	6000												
50	2,6-50	6000	6000	6000	6000	6000	6000	6000					
	6000												
45	2,6-45	6000	6000	6000	6000	6000	6000						
	6000												
40	2,6-40	6000	6000	6000	6000	6000							
	6000												
35	2,6-40	6000	6000	6000	6000								
	6000												
30	2,6-30	6000	6000	6000									
	6000												

Lc r	m/kg	m/kg	WOLFF 7532.12 12t										
			25,0	30,0	35,0	40,0	45,0	50,0	55,0	60,0	65,0	70,0	75,0
75	2,6-47,9	12000	12000	10200	8600	7300	6400	5600	5000	4500	4000	3600	3300
	12000												
70	2,6-51,5	12000	12000	11100	9300	8000	6900	6100	5400	4900	4400	4000	
	12000												
65	2,6-54,2	12000	12000	11700	9800	8400	7400	6500	5800	5200	4700		
	12000												
60	2,6-55	12000	12000	11900	10000	8600	7500	6600	5900	5300			
	12000												
55	2,6-55	12000	12000	12000	10300	8900	7700	6800	6100				
	12000												
50	2,6-50	12000	12000	12000	10600	9100	7900	7000					
	12000												
45	2,6-45	12000	12000	12000	10800	9300	8100						
	12000												
40	2,6-40	12000	12000	12000	10800	9300							
	12000												
35	2,6-40	12000	12000	12000	11100								
	12000												
30	2,6-30	12000	12000	12000									
	12000												

Высота подъема крана 7532.12 на башенной системе TV 20,4 и UV 20,4 (4,5м — секция основания башни, 4,5м — рядовые секции)

Количество рядовых секций	Высота подъема на анкерах, Hп
14	63*
13	58,5
12	54
11	49,5
10	45
9	40,5
8	36
7	31,5
6	27
5	22,5
4	18
3	13,5
2	9
1	4,5



\* максимальная высота подъема свободностоящего крана