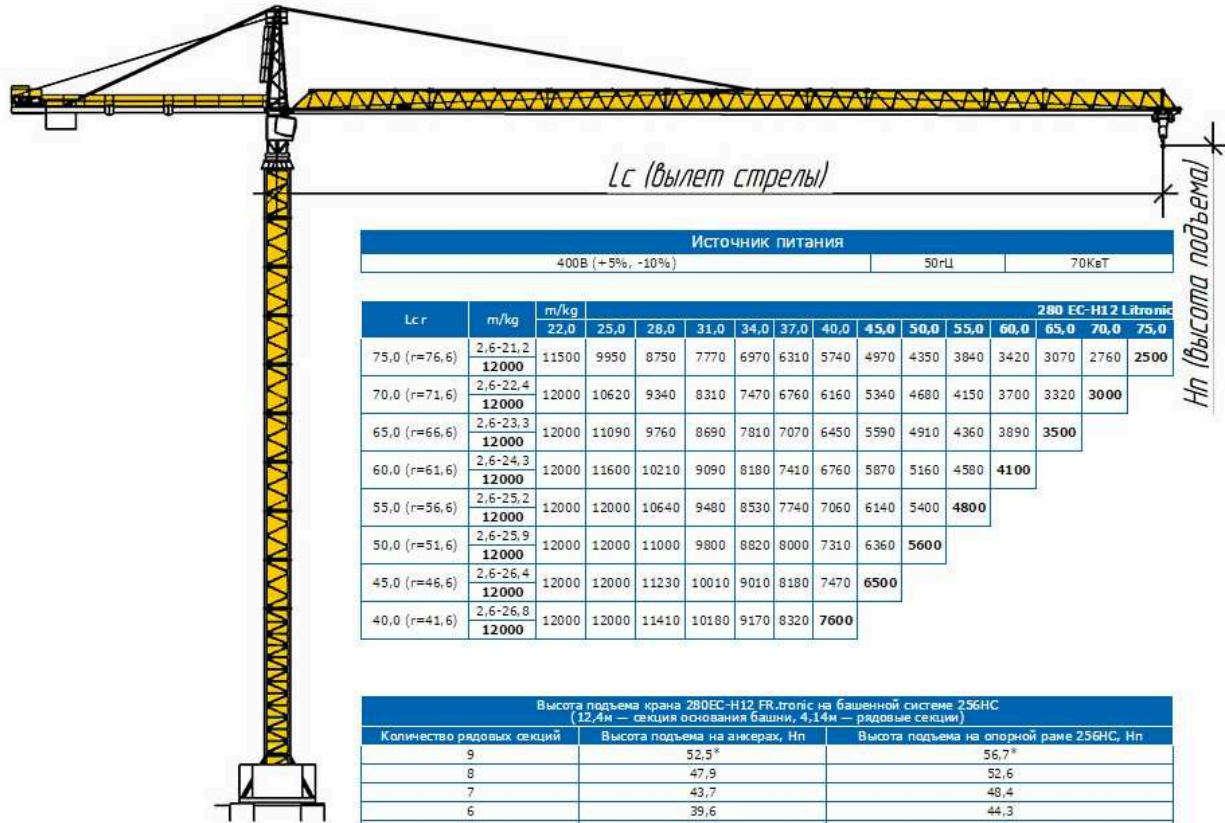


Башенный кран LIEBHERR 280EC-H12



Источник питания		
400В (+5%, -10%)	50Гц	70кВт

$L_c r$	m/kg	280 EC-H12 Liebherr													
		22,0	25,0	28,0	31,0	34,0	37,0	40,0	45,0	50,0	55,0	60,0	65,0	70,0	75,0
75,0 (r=76,6)	2,6-21,2 12000	11500	9950	8750	7770	6970	6310	5740	4970	4350	3840	3420	3070	2760	2500
70,0 (r=71,6)	2,6-22,4 12000	12000	10620	9340	8310	7470	6760	6160	5340	4680	4150	3700	3320	3000	
65,0 (r=66,6)	2,6-23,3 12000	12000	11090	9760	8690	7810	7070	6450	5590	4910	4360	3890	3500		
60,0 (r=61,6)	2,6-24,3 12000	12000	11600	10210	9090	8180	7410	6760	5870	5160	4580	4100			
55,0 (r=56,6)	2,6-25,2 12000	12000	12000	10640	9480	8530	7740	7060	6140	5400	4800				
50,0 (r=51,6)	2,6-25,9 12000	12000	12000	11000	9800	8820	8000	7310	6360	5600					
45,0 (r=46,6)	2,6-26,4 12000	12000	12000	11230	10010	9010	8180	7470	6500						
40,0 (r=41,6)	2,6-26,8 12000	12000	12000	11410	10180	9170	8320	7600							

Высота подъема крана 280EC-H12 FR.trolis на башенной системе 256HC (12,4м — секция основания башни, 4,14м — рядовые секции)		
Количество рядовых секций	Высота подъема на анкерах, Hn	Высота подъема на опорной раме 256HC, Hn
9	52,5*	56,7*
8	47,9	52,6
7	43,7	48,4
6	39,6	44,3
5	35,4	40,1
4	31,3	36
3	27,2	31,9
2	23,0	27,7
1	18,9	23,6
0	14,7	19,4

0,26 m, 12,4 m, 2,6 m

4,85 m, 12,4 m, 3,8 m, 6,0 m

* максимальная высота подъема свободстоящего крана Максимальная высота подъема приставного крана (с пристежками) — 172м